

CONFIGURACIÓN DE CUENTA DE CORREO

Para configurar una cuenta de correo en el Outlook Express, Usted debe empezar del siguiente modo. En la barra superior, seleccione el botón **Herramientas**, luego haga clic en **Cuentas...** Una vez allí, como se indica en la Figura 1, cliquee en la solapa **Correo** y vaya a la opción **Agregar**.

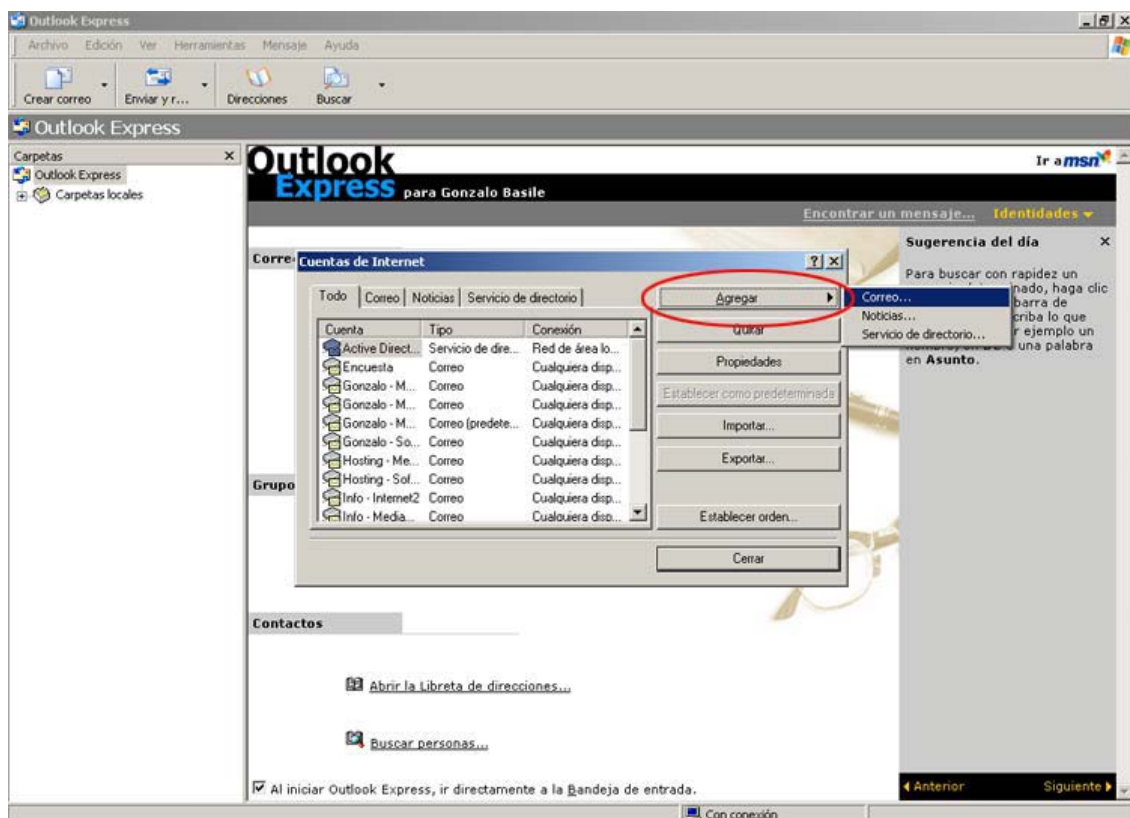


FIGURA 1

Se nos abre otra ventana en la cual debemos poner nuestro **Nombre** (ej. José Pérez, Administración, etc.) y luego clicar en **Siguiente** (ver Figura 2).

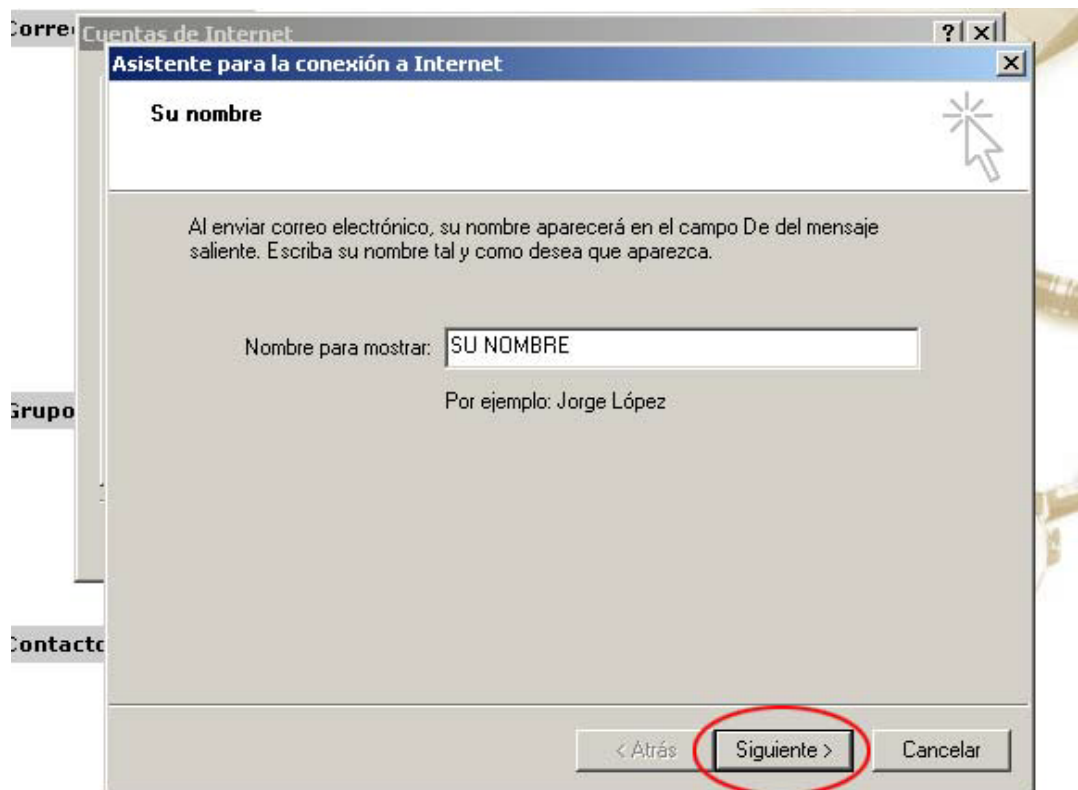


FIGURA 2



En la nueva ventana debemos poner la **Dirección de correo** (ej: `perez@hotmail.com`) que estamos configurando y clicar nuevamente en **Siguiente** (Ver Figura 3).

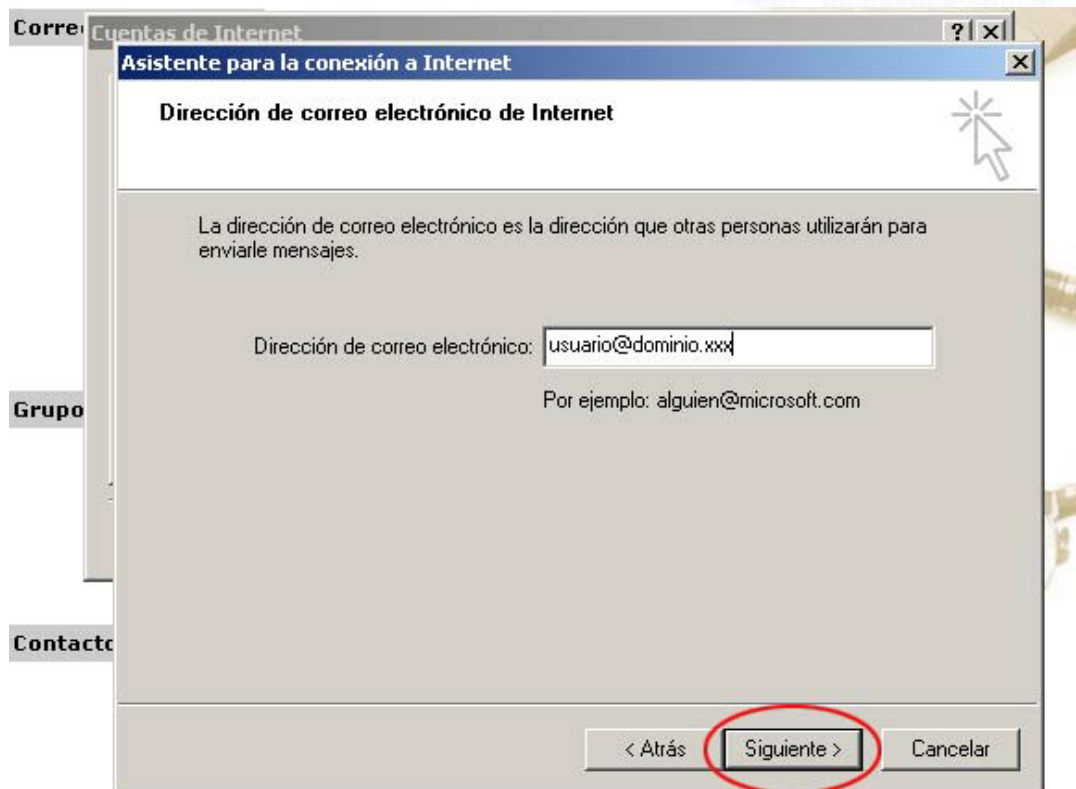


FIGURA 3

En esta nueva pantalla vamos a configurar el POP3 y el SMTP el cual es: **mail.bmhosting.com.ar** (*excepto que el proveedor de conexión de Internet requiera que se use el SMTP ellos*). Una vez hecho esto, hacemos clic en **Siguiente**. Esto puede verse en la Figura 4.

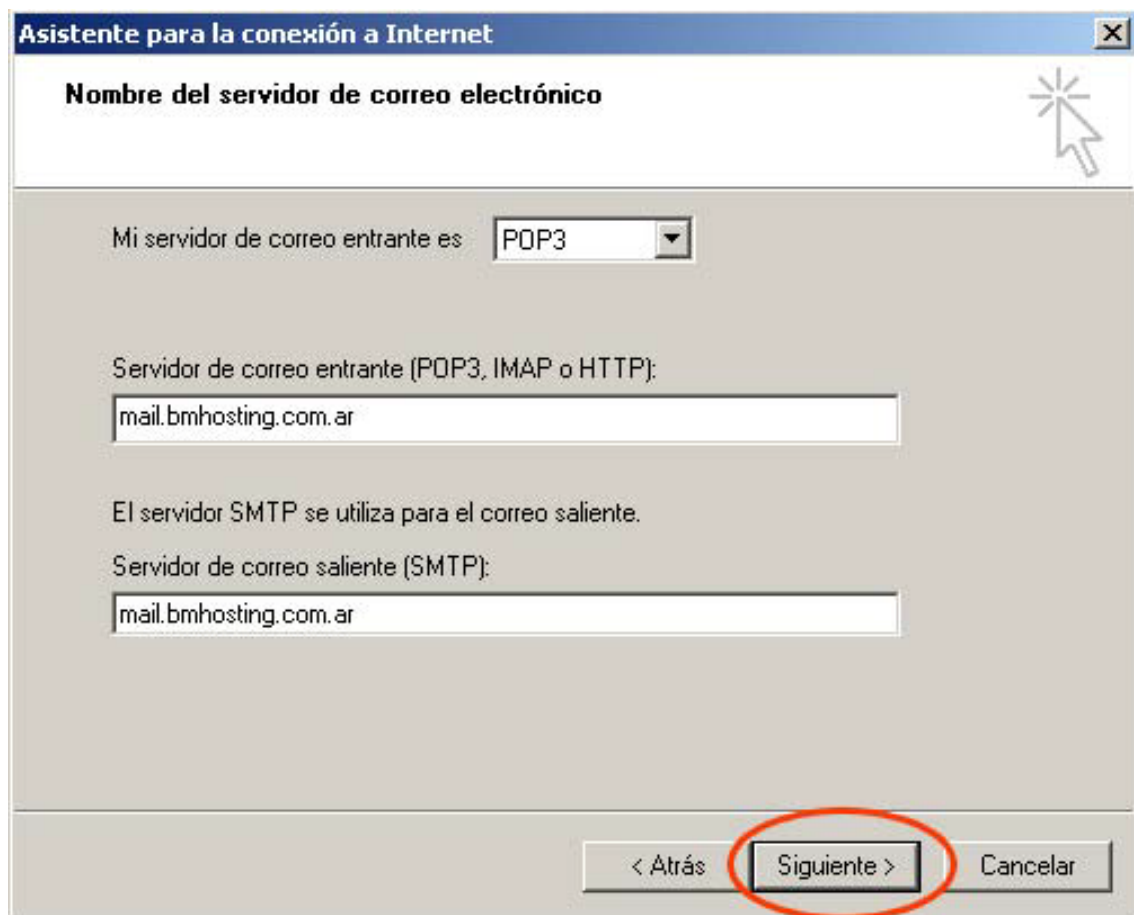
A screenshot of a Windows-style dialog box titled 'Asistente para la conexión a Internet'. The window has a blue title bar with a close button (X) in the top right corner. Below the title bar, the text 'Nombre del servidor de correo electrónico' is displayed. The main area contains a dropdown menu labeled 'Mi servidor de correo entrante es' with 'POP3' selected. Below this is a text input field for the incoming mail server, containing 'mail.bmhosting.com.ar'. A note states 'El servidor SMTP se utiliza para el correo saliente.' followed by another text input field for the outgoing mail server, also containing 'mail.bmhosting.com.ar'. At the bottom, there are three buttons: '< Atrás', 'Siguiente >', and 'Cancelar'. The 'Siguiente >' button is circled in red.

FIGURA 4

En la nueva ventana, escribimos el **nombre completo de la cuenta** (incluido el dominio) y la **contraseña** correspondiente a la cuenta y luego clickeamos en **Siguiente** y luego en **Finalizar** (Ver Figura 5).

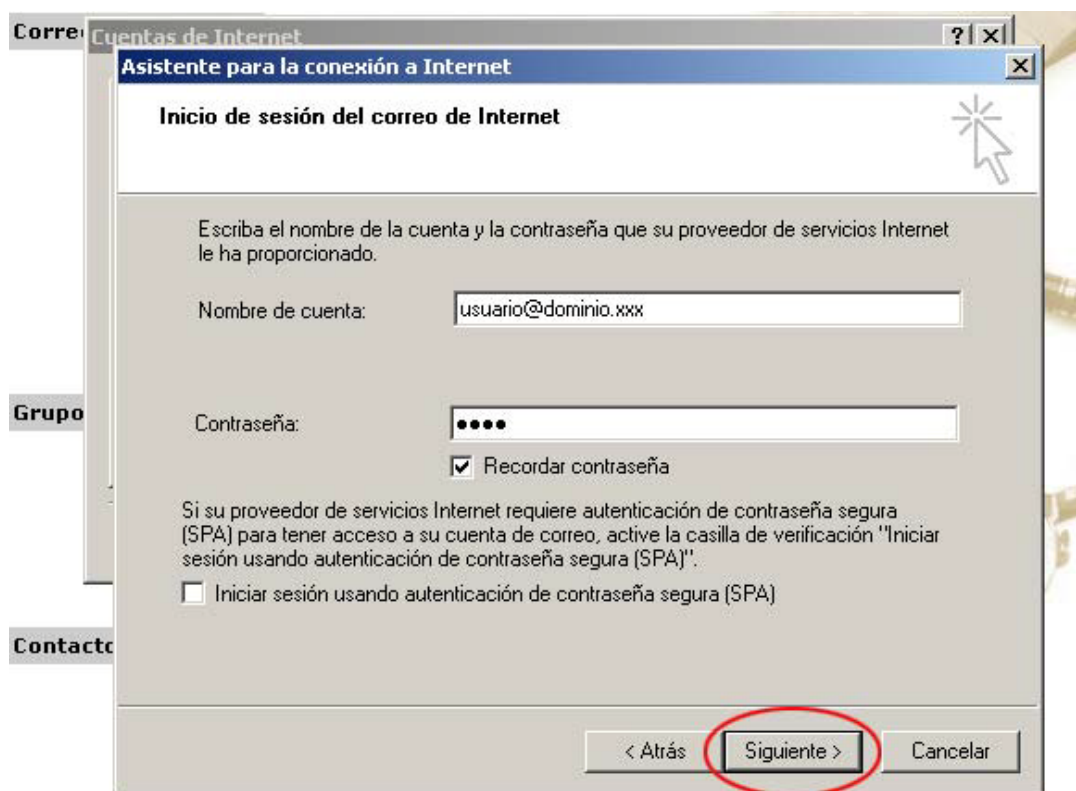


FIGURA 5



Una vez finalizado el proceso anterior vamos a volver al menú del principio (Ver Figura 1). Ahora tenemos que configurar las propiedades de la cuenta por lo que **marcamos la cuenta creada** (si hay varias cuentas) y clickeamos en el botón de **Propiedades** (Ver Figura 6).

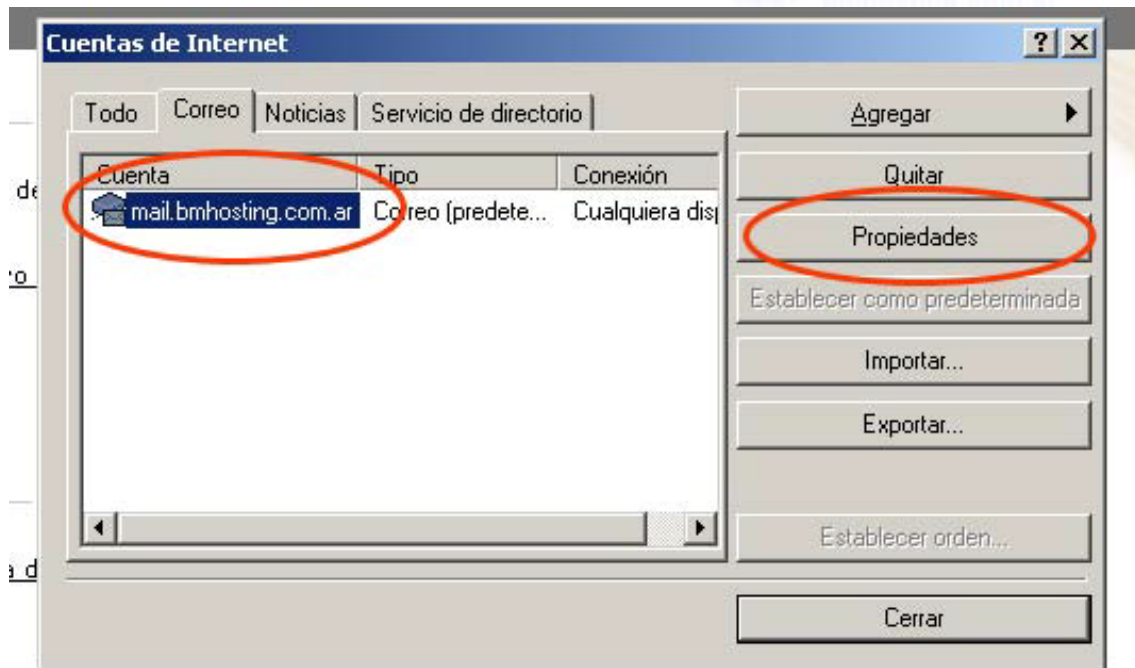


FIGURA 6

Una vez dentro nos dirigimos a la solapa de servidores y tildamos la opción que dice "Mi Servidor requiere autenticación" y aceptamos el cambio. Cerramos todas las ventanas y se puede empezar a utilizar la cuenta en el Outlook Express (Ver Figura 7).

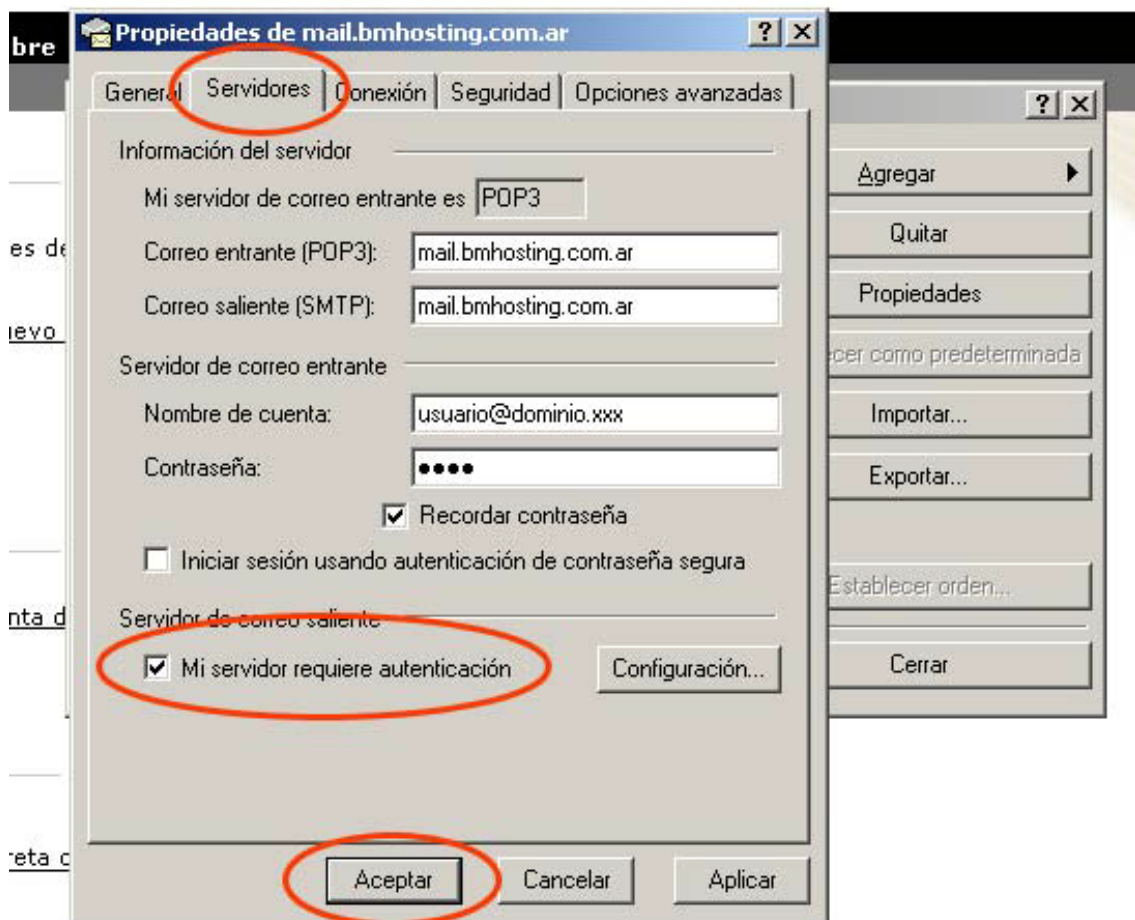


FIGURA 7